

Recherches de la section Histoire d'Inter Amnes

Situation géologique de la commune :

Selon la monographie de 1899, "Les altitudes à Entrammes sont sans importance ; voici les plus élevées : La Bétonnière 91 m. ; La Grange 92 m. ; Monte au Ciel : 97 m. ; Le Petit Tertre 110 m."

Notre propos n'est pas ici, d'entrer dans des explications savantes sur la géologie de la commune. Nous rappellerons seulement, que la Mayenne fait partie du Massif Armoricain. Au fil des millénaires, ce massif volcanique évolue en différents épisodes d'explosions, de sédiments, d'érosion... Nous laissant différents filons que les hommes ont su exploiter. Ces filons très divers expliquent pourquoi nous trouvons des mines de charbon sur L'Huisserie - des fours à chaud sur Parné et des carrières de pierre, de sable ou d'ardoise sur Entrammes. ⁽¹⁾

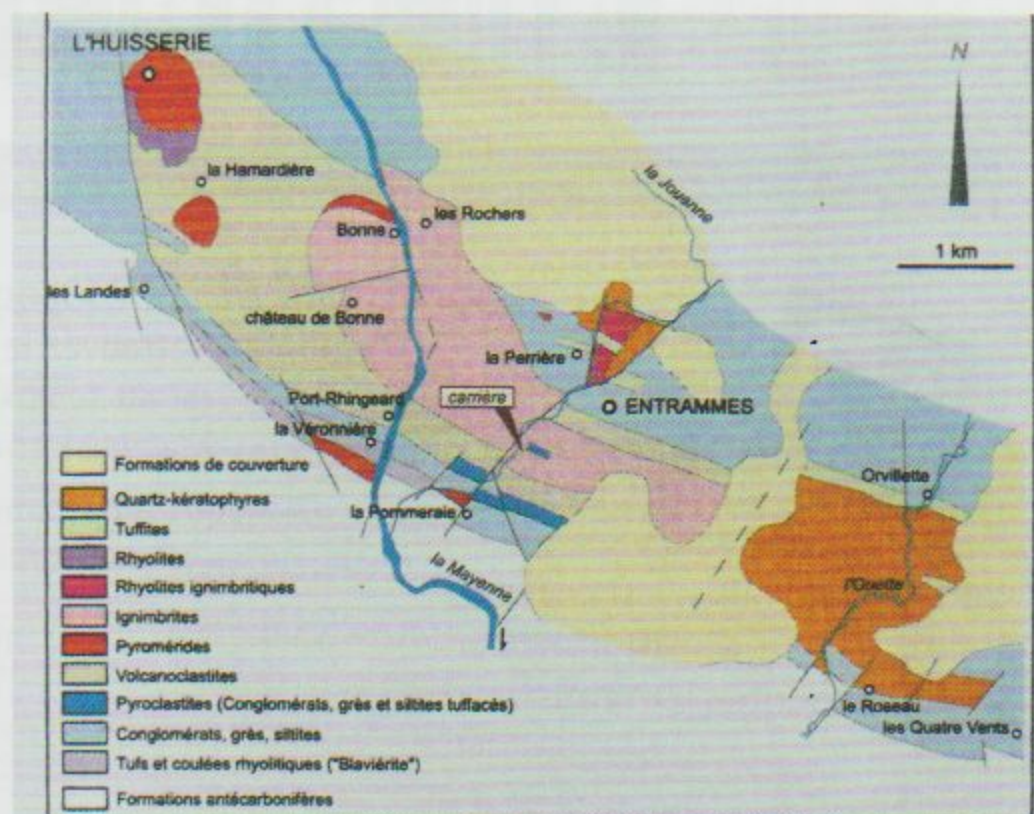


Figure 138 : Carte géologique simplifiée du massif d'Entrammes.



Ce MASSIF D'ENTRAMMES est formé d'une ellipse allongée qui s'étend depuis L'Huisserie jusqu'au nord-ouest de Maisoncelles du Maine -voir la carte- sur une longueur de 9 km et 1 à 2 km de large. On peut y remarquer : les affleurements du château de Bonne ainsi qu'à l'écluse de Bonne - les Ormeaux- l'ancien moulin de la Roche sur la Jouanne - la Drugeotterie... La vaste carrière de la Pommeraie, située en bordure de la Jouanne, ajoute à la connaissance du complexe volcanique. Il s'agit principalement de rhyolite, roche très résistante à l'érosion, ce qui explique la quantité de rochers visibles dans les prés et au flanc des vallées ⁽²⁾.

Au nord, le plateau sédimentaire de l'aérodrome (carrières de sable de Tangourderie et de la Croix Bataille à St-Pierre-le-Potier ; carrière de l'Huilerie sur Entrammes. A l'est de la commune : carrière d'Ecorcé.

Les principales carrières d'Entrammes

- Ancienne carrière d'ardoise (schiste ardoisier) de la Chesnaie : abandonnée
- Carrière de l'Huilerie - carrière de sable au nord de la Commune - face à l'aérodrome : abandonnée
- Carrière d'Ecorcé - carrière de sable rouge grossier - située à l'est de la commune : abandonnée
- Carrière de la Roche ou Bégon : récemment abandonnée
- Carrière du Vallon - sable gris
- Seule, la carrière de la Pommeraie, reste actuellement exploitée par les Ets PIGEON (Carrières de Chaffenay).

Nous en parlerons dans un prochain bulletin municipal

Petites extractions (que l'on nomme emprunts)

Il y a eu sur Entrammes, de nombreuses recherches de pierre pour les chemins vicinaux de 1839 à 1905 ⁽³⁾.

Ces matériaux ont été utilisés soit pour l'entretien des routes royales (devenues impériales, puis nationales) N159 Tours-Rennes et N162 Angers-Caen, soit pour les chemins vicinaux, ou pour divers bâtiments.

Nous pouvons citer, selon les écrits retrouvés aux Archives départementales :

- A La Guiberdière (juin 1851) pierre pour construction du pont (d'un diamètre de 9 m.) sur l'Ouette route de Maisoncelles.
- Au Breil aux Francs (22 janvier 1851), a été ouverte une carrière dans le champs des Mingottières à cheval sur les terres du Breil et de la Vallée appartenant pour le Breil à M. Boulard-Duvigneau et pour la Vallée à M. Veron. Cette carrière a été comblée et sert de décharge à la commune jusque dans les années 1980.
- Aux Buttes du Rocher (2 juin 1857) Indemnité aux demoiselles Mulot du ROCHER pour une ancienne carrière abandonnée depuis 3 ans. (16 juin 1901) Carrière Au closeau du Fournil (154.A.66) aux demoiselles Mulot, du Rocher. Pierre de très bonne qualité.
- Au Vallon, pour l'église d'Entrammes, remaniée en 1810, le sable employé pour la maçonnerie provenait de la carrière de M. d'Argouges. Le sable du Vallon était gris.
- 21 septembre 1878 demande d'autorisation d'ouverture de carrière chez M. De La Villéheleuc.
- 13 janvier 1905 : Extraction Carrières de la Fosse, de l'Orbière et du Bégon, pour l'entretien de la route N159 Tours-Rennes ⁽⁴⁾
- Nous pouvons également citer : La Carie - Bourg Chevreau



Entrammes (partie 1)

CARRIERE DE LA CHESNAIE Ardoise

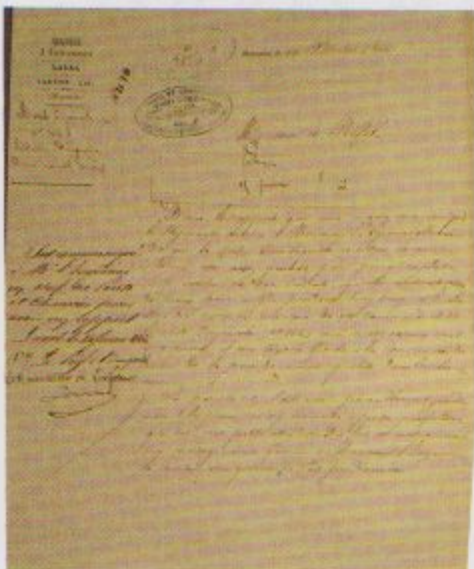
En 1688, les ardoises ont servi à la couverture de l'église de Bazougers ⁽⁵⁾. Selon M. Courte de Viclerc : «sur une métairie appelée la Chesnaie, se trouvaient des bans assez considérables de pierres ardoisières s'élevant au-dessus du sol en s'étendant de l'est à l'ouest, où l'on avait établi des carrières d'ardoises. Toutes les habitations, tous les bâtiments des environs furent longtemps couverts de cette espèce de pierres ...» Cette carrière fut pourtant vite abandonnée, l'ardoise s'étant avérée difficile à travailler. L'ardoise restait très épaisse et lourde.

CARRIERE D'ÉCORCÉ Sable rouge

L'ancienne voie romaine, entre Parné et Entrammes, dessert les fermes de la Villière et la Tanchonnière, et traverse en son milieu le site d'Ecorcé. On peut également y signaler une portion de fossé de l'âge de fer ; traces d'un enclos protohistorique. ⁽⁶⁾

En 1866, il est fait mention d'extraction de pierre -propriétaire M. d'Argouges-⁽³⁾ pour entretien des chemins.

En Mai 1956, M. Balé Lucien, exploite le sable de cette carrière qu'il loue à M. Bernard du château de la Mazure - cessation de l'activité en 1987.

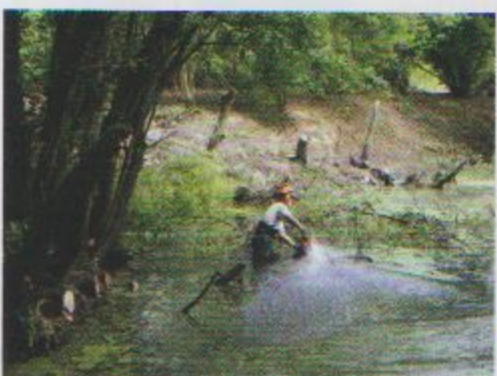


Acte écrit : carrière d'Ecorcé exploitation de pierre



Acte écrit : carrière d'Ecorcé exploitation de pierre

La carrière servira de décharge sauvage pendant plusieurs années. Remise en état par la municipalité, avec l'aide des associations entrammaises et Mayenne Nature Environnement, Un chemin de la nature y est ouvert actuellement. (sur ce dernier sujet, un dossier vous a été proposé en décembre 2008 dans le bulletin municipal n°19)



CARRIERE DE LA CARIE

A cet endroit, les emprunts laissaient un front de pierre (bien visible à ce jour). Endroit idéal utilisé pendant un temps pour protéger les installations d'un chenil, pour une meute de chiens de chasse à courre.



CARRIERE DE LA ROCHE

La carrière de la Roche (dit également, de Bégon) a été ouverte pour l'entretien de la route 159, en 1905. Durant la période 1906-1910, pour l'entretien des voiries d'Entrammes dont la provenance était le « taillis du Bégon », propriété de M. de Montgermon (parcelle cadastre, section B, n° 82 aux Archives départementales).

Cette carrière de la Roche fut exploitée par l'entreprise Rossignol. Puis par M. Pigeon des Carrières de Chaffenay, nous vous en parlerons dans le prochain bulletin.



Carrière en fonctionnement 1989-90

En 2019. Après acquisition par la commune d'Entrammes et le départ de l'exploitation de M. Pigeon vers le lieu-dit La Pommeraie, un chemin de randonnée pédestre est tracé dans cette ancienne carrière et dans le bois de Bégon, ouvrant aux Entrammais des promenades familiales.



Carrière de la Roche, point de vue sur Entrammes.



Carrière de la Roche, aménagement d'un chemin pédestre

(1-2) Extraits de : «Histoire géologique de la Mayenne», éd. Errance, sous la direction de Jérôme Tréguier, épisodes 4 et 6 - Sous l'ère Carbonifère

(3) Archives départementales

(4) Dictionnaire Abbé Angot

(5) Courte de Villeclerc - écrits de 1839

(6) S.A.H.M. - M. Naveau - n° 12 - 1989