



# Aérodrome d'Entrammes d'hier à aujourd'hui

Par Interammes - groupe histoire

## 1. L'HISTORIQUE

À l'origine, l'aérodrome actuel, était installé sur les terres de Beau Soleil, appelées les Landes du Breil – et de la Croix Bataille - en partie sur Entrammes et en partie sur la commune d'Avesnières.

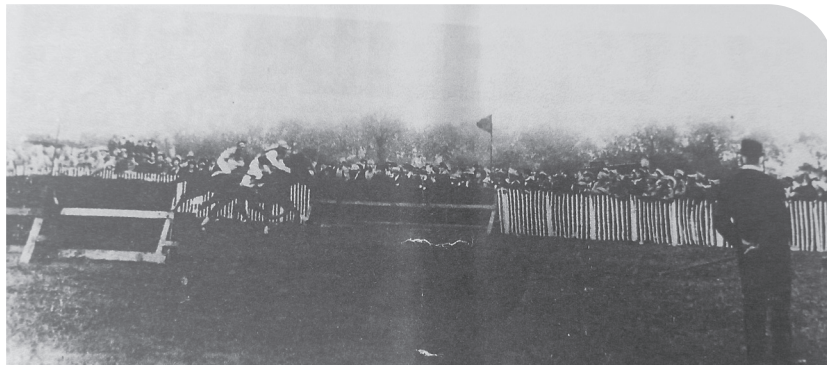
Du côté d'Entrammes, ces terres ont servi d'HIPPODROME pour Laval dans les années 1910 à 1921 avant de partir pour le site de Bellevue, au nord de Laval jusqu'en 1984.

**À l'issue de la première guerre mondiale,** certains pilotes désiraient créer en Mayenne un aérodrome. Le 28 juin 1921, Joseph BOÛESSÉ dépose à la Préfecture de ce département, les statuts d'une association, dite Aéroclub de la Mayenne, mais faute de terrain homologué, les pilotes ne peuvent voler et se rendront sur le terrain d'aviation de l'Armée de l'Air à Avrillé près d'Angers.

**En 1925,** sous la pression de ses pilotes, la ville de Laval est sollicitée pour créer un véritable terrain d'aviation. À cette période, avait lieu chaque année, un meeting aérien sur le site de Bellevue (l'hippodrome).

Le 12 avril 1930, Monsieur JAMIN (maire de Laval) écrit au Ministre de l'Air l'informant qu'un terrain, situé sur les communes de Laval et d'Entrammes a été trouvé (50 ha environ). Le 7 novembre 1933 un arrêté préfectoral déclare le projet "d'utilité publique" ; l'achat des terres agricoles peut être effectué à la suite de l'approbation par la ville de Laval, le 11 septembre 1934. Il fallut tout d'abord exproprier les terrains et la ferme de Beau Soleil, raser les bâtiments, avant de niveler et enherber le terrain.

**L'inauguration aura lieu le dimanche 11 juillet 1937,** avec un meeting aérien : 15 000 personnes assisteront aux évolutions des pilotes !



**Lors de la guerre 39-45, les allemands occupent le terrain ;** deux escadrilles s'y installent (nous avons relaté cette période d'occupation dans notre Petit Journal d'Inter Amnes de janvier 1995). L'armée allemande réalise pendant cette période le drainage de la piste ainsi que l'éclairage pour les atterrissages de nuit.

*Hangar construit par les allemands*



*Inauguration de l'aérodrome*



*Extrait du manuscrit de Monsieur LESAFFRE, réfugié au Rocher pendant la guerre « 39-45 » : ... Mars 1944*

(...) Sur le camp d'aviation tout proche, un singulier remue-ménage s'est produit ces derniers temps. On le prétendait impropre à l'atterrissage et au départ d'avions. Voici plus de trois ans que toutes sortes de travaux y avaient été entrepris : drainage, assèchement, pistes, etc... Et comme aucun avion n'y avait encore séjourné, on croyait que jamais on ne viendrait à bout de l'humidité du terrain. On raillait même l'obstination des allemands... La surprise fut grande lorsqu'on vit apparaître, vers le milieu du mois de mai, quelques chasseurs allemands. Pendant le bombardement, les habitants du Rocher apprennent que les allemands vont recevoir des renforts...- « Pourtant le terrain ne vaut rien » - « on le dit » (répond le fermier) « mais les "boches" sont malins. Ils ont travaillé. Ça fait trois ans qu'on travaille (depuis 1941), qu'on amène des pierres, du ciment, des matériaux. Oui ! C'est des malins ».

**En 1944, après les bombardements, rien ne subsistera de ces aménagements.**

*Anecdotes : Pendant la guerre 1939-1945 : La statue de Saint-Joseph, initialement installée tout en haut de la chapelle, a été déposée par les allemands, pour une question de sécurité et à la fin de la guerre, remise à sa place.*

*Intrigue sur la N 162 (devenue D 962) au lieu-dit Montauciel une maison-tour ou moulin: qu'est-ce ?... NON ! Ce n'est pas une ancienne tour de contrôle, ni un moulin. Elle fut construite fin XIX<sup>ème</sup> siècle, avant la naissance de l'aviation ! Sa forme n'est due qu'à l'imagination ou prémonition (!) des premiers propriétaires.*

Après la guerre, un réaménagement a été réalisé pour remettre en état une piste enherbée. Sur une partie, des terrains de football ont été utilisés pendant plusieurs années (certains d'entre nous s'en souviennent !...).

Ce n'est qu'en 1973, sous l'impulsion de la Chambre de Commerce de Laval, que l'aménagement d'une piste en bitume et la construction d'une tour de contrôle permettront à l'aérodrome de devenir : AÉROPORT de Laval et de la Mayenne. En 2013, l'aéroport met sa piste aux normes, ce qui permet la construction d'un parking et des hangars le long de la route de Laval-Château-Gontier.

Tour Montauciel



## 2. LES ACTIVITÉS COMMERCIALES SUR LE SITE DE L'AÉROPORT

### Activité aéroportuaire

[www.aeroport-laval.com](http://www.aeroport-laval.com)



### 2.1 / La tour de contrôle : Entretien, Surveillance, Sécurité etc...

L'aéroport de Laval et de la Mayenne est un aéroport de proximité et de services doté d'un poste de passage aux frontières, il permet une desserte internationale. Sa structure juridique, créée en 1996, est un Syndicat Mixte. Laval Agglo et le Département sont les gérants et participent à 50 % chacun aux dépenses de fonctionnement et d'investissement.

La piste en bitume a été réalisée en 1973, elle a été modifiée en 2015, elle mesure 1662 m et 30 m. de large. La piste est équipée d'une procédure d'approche par temps de brouillard.

Elle est surveillée quotidiennement contre la présence d'oiseaux (effarouchement) et de divers gibiers. L'activité dominante est l'Aviation d'Affaires (environ 10 500 décollages/an). Le transfert d'organes, des médecins et des personnes en état d'urgence vitale se réalisent par hélicoptère (SAMU) ou jet privé.

Toutes les activités sur le site sont contrôlées par la Direction Générale de l'Aviation Civile (DGCA). 4 Personnes travaillent à l'aéroport.

### 2.2 / La maintenance

AVIALAVAL, Atelier de Maintenance et Suivi de Navigabilité Aéronautique. L'entreprise privée emploie en 2025 : 6 mécaniciens, 2 apprentis, 2 secrétaires et 1 directeur. Les contrats de maintenance sont signés avec les propriétaires d'origine géographique divers et est en relation avec « Aviation Sans Frontières ». Certains dépannages ont déjà eu lieu en Afrique. Cette entreprise est reconnue pour son savoir-faire, et permet d'avoir un planning de travail satisfaisant.

### 2.3 / La Compagnie Air Mayenne [www.airmayenne.com](http://www.airmayenne.com)

Avec Air Mayenne, compagnie d'avion-taxi au départ de Laval, rejoignez 80 destinations en France et en Europe. Voyagez dans un Pilatus PC-12 aussi simplement qu'en prenant votre voiture mais en mettant en moyenne 3 fois moins de temps. Vous bénéficierez de l'expertise de 2 pilotes et vous pourrez voyager jusqu'à 6 passagers avec une autonomie de 2 500 km à une vitesse moyenne de 520 km/h. Les vols d'Air Mayenne sont opérés par Fly7.



## 2.4 / École de Pilotage [www.aerotomservices.fr](http://www.aerotomservices.fr)

Aérotom Services, école de pilotage située à Laval en Mayenne (53) sur l'aérodrome, vous propose aussi des baptêmes de l'air, des vols privés, de loisirs, de tourisme ou d'affaires, des cours de pilotage, ainsi que des formations pour devenir pilote de vols privés. Aérotom Services a été créée par Pascal Thomas, professionnel de l'aviation depuis 1971 et instructeur.



## 3. LES ACTIVITÉS DE LOISIRS SUR LE SITE DE L'AÉROPORT

### 3.1 / L'Aéroclub <https://aeroclubdelamayenne.fr>



Avec l'Aéroclub de la Mayenne, venez découvrir le plaisir de voler...À l'occasion d'un vol découverte (baptême de l'air), d'un vol d'initiation, ou encore pour apprendre à piloter, l'Aéroclub de la Mayenne vous accompagne dans tous vos projets aéronautiques... Basée sur l'Aéroport de Laval – La Mayenne l'école de pilotage agréée par la DGAC, vous propose, des formations adaptées et sur mesure, qui vont de la simple initiation, à l'obtention des différents Brevets et Licence de pilotage et des qualifications complémentaires, autorisant la pratique du vol de jour comme de nuit...Vous pourrez profiter de la flotte d'appareils mis à disposition pour vos vols de découverte, vols locaux ou voyages aériens, le tout dans un esprit Club...L'Aéroclub de la Mayenne, propose également une section de construction amateur qui permet à tout passionné d'aller encore plus loin dans sa passion, en lui permettant de concevoir, construire, restaurer, ou bien maintenir en état de navigabilité, des aéronefs et surtout de les faire voler...

Nombre de Salarié (1 instructeur)

### 3.2 / ULM & Paramoteur <https://sites.google.com/view/espace-club-ulm/accueil>

ESPACE CLUB ULM LAVAL a pour but de faire connaître l'ULTRA LÉGER MOTORISÉ (ULM) par le biais de manifestations, démonstrations, organisations de rencontres et la pratique de cette activité dans l'entraide entre ses membres et dans la convivialité festive associative.



## 3.3 / Parachutisme

<https://tandem.parachutismelaval.fr>

Chez Parachutisme Laval, il est proposé une expérience unique avec des sauts à 4000 mètres d'altitude, accompagnés par un vidéo-man dédié pour immortaliser chaque moment de votre aventure. Les formations sont conçues pour tous, que vous soyez débutant ou parachutiste expérimenté, désireux de perfectionner vos compétences. Une large gamme de services : le saut en tandem, pour ceux qui souhaitent vivre l'adrénaline du premier saut sans prérequis, la formation traditionnelle (Ouverture Automatique) pour ceux prêts à s'engager davantage, ainsi que la formation PAC (Progression Accompagnée en Chute), pour une immersion complète dans la technique et la pratique du parachutisme.

Nombre de Salarié (1 secrétaire) Et 106 d'adhérents (es), venant de différents départements.

## 3.4 / Parachutisme Ascensionnel

[www.parachutismelaval.fr/presentation/parachutisme-ascensionnel](http://www.parachutismelaval.fr/presentation/parachutisme-ascensionnel)

Le parachute ascensionnel est une sous-discipline du parachutisme sportif, qui consiste à s'élever dans les airs en étant accroché à une voile similaire à celle d'un parachute depuis le sol ou un plan d'eau en étant tracté rapidement. À Laval, les parachutistes sont tractés par un treuil motorisé (moteur de voiture, boîte automatique) et 2 bobines de 1000 m. Ils s'élèvent à environ 300 mètres. Nombre d'adhérents : 38 (2025)

## 3.5 / Planeur

[www.aerotomservices.fr](http://www.aerotomservices.fr)

Le Centre École de Vol à Voile de la (CEVVM) est une association vouée à la formation du pilotage d'un planeur. Elle permet, aussi, aux pilotes adhérents du club de louer un de ses planeurs afin de voler seul ou... en duo. Le club compte annuellement près d'une centaine de licenciés. De mars à octobre, les planeurs volent presque tous les jours de beau temps.

À LAVAL l'envol s'effectue à l'aide d'un treuil. Environ 35 à 40 adhérents, selon les années.

Sur le site de Beausoleil, en dehors de l'aéroport, il existe 2 activités de loisir : le Karting et un Circuit modélisme automobile. 564 Route d'Angers Lieu-dit Beausoleil 53000 LAVAL.



Sources : L'Oribus N°87, Fonds patrimoniaux Archive Laval, Sites Internet, Entretiens divers, Ouest-France.